



1. Pluviométrie mensuelle
2. Débits des cours d'eau
3. Niveau des eaux souterraines
4. Remplissage des retenues d'eau
5. Humidité des sols

### Étiage automnal et orages violents

Au mois d'octobre, la fraîcheur domine avec des températures moyennes inférieures à la normale (écart -0,5 à -1°C). La pluviométrie moyenne mensuelle du bassin est proche de la normale à excédentaire, dans une zone située au sud de Lyon et à l'Est de Montpellier. Les pluies ont été particulièrement abondantes sur la région PACA et l'excédent atteint jusqu'à 200%. A l'inverse, au nord de Lyon et au sud-ouest de Montpellier, la pluviométrie est déficitaire de 25% à plus de 75% des normales. Les précipitations les plus faibles (moins de 20 mm) se situent sur l'Aude et sur la frange littorale au sud de l'Hérault.

Les pluies efficaces (pluies brutes moins évapotranspiration) sont majoritairement positives sur le bassin. Elles sont légèrement négatives (jusqu'à -25 mm) sur quelques secteurs dans les extrémités nord et sud-ouest du bassin.

Au 1er novembre 2015 :

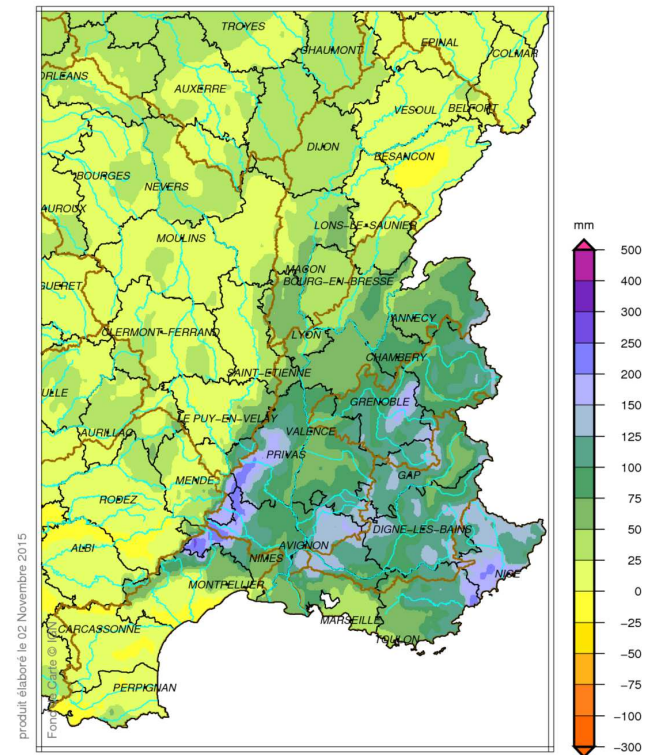
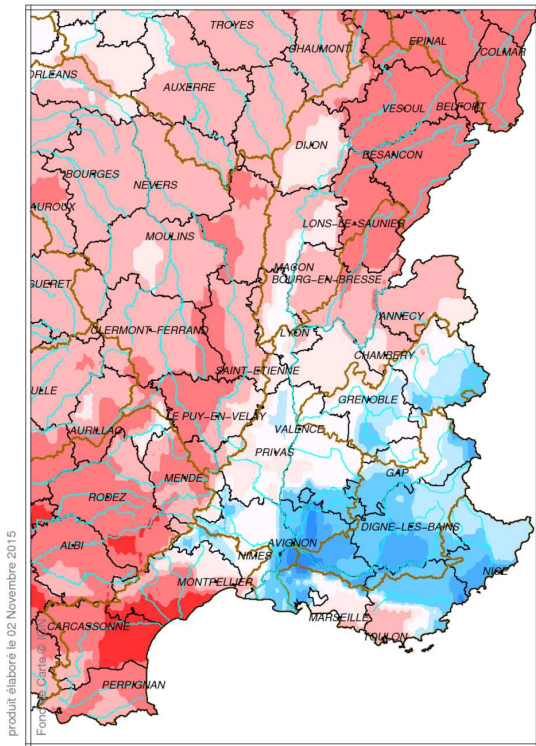
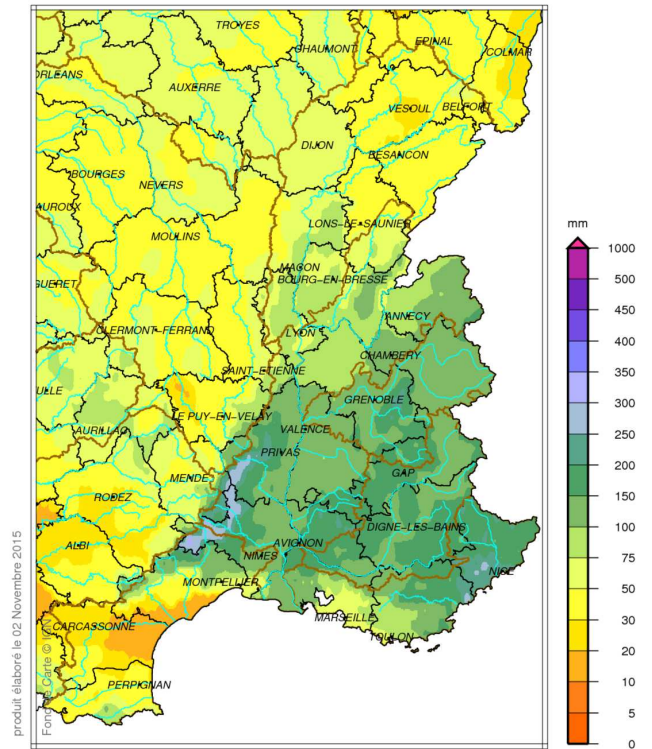
- Sur la majorité des cours d'eau du bassin, les débits sont en baisse par rapport au mois précédent et inférieurs, voir très inférieurs, à la moyenne. La situation est particulièrement critique au nord et au sud-ouest du bassin. Les débits du Rhône restent également inférieurs à la moyenne sur l'ensemble des stations suivies. Notons cependant qu'il y a eu des crues importantes et très localisées sur certains cours d'eau des Alpes maritimes.
- Les ressources en eaux souterraines sont très hétérogènes suivant les secteurs. La recharge des nappes s'amorce pour environ la moitié d'entre-elle. Néanmoins, la vidange continue pour environ 20 % des nappes du bassin. La majorité des nappes du bassin ont un niveau normal à supérieur à la normale. De nombreuses ressources en eau souterraine ont cependant un niveau inférieur à la normale dans le nord du bassin et sur le pourtour méditerranéen.
- De nombreuses retenues du bassin ont un remplissage inférieur à 50%.
- Les sols ont un indice d'humidité élevé sur la majorité du bassin. Cet indice reste néanmoins inférieur à la normale sur une partie du pourtour méditerranéen, en particulier à l'extrême sud-ouest du bassin.

#### **Bilan :**

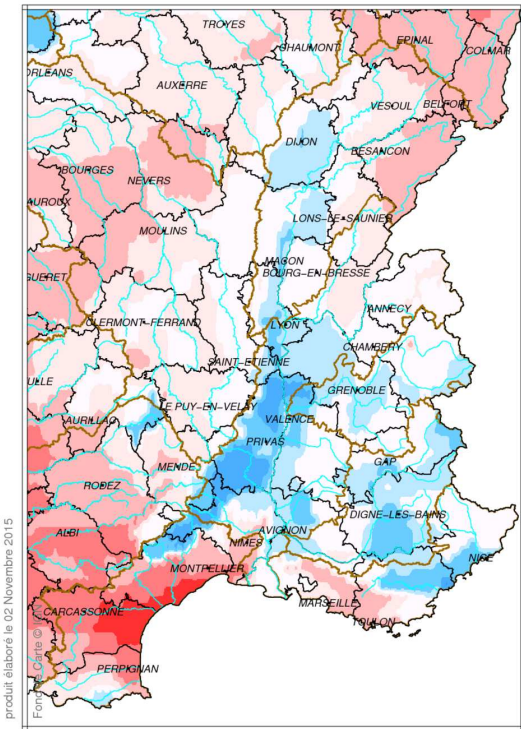
Après un été sec, les pluies de septembre ont permis de retrouver une situation hydrologique favorable sur une partie du bassin. En octobre, cependant, l'étiage se prolonge aux extrémités nord et sud-ouest du bassin. Les pluies sont attendues sur ces secteurs pour permettre la recharge automnale.

#### **Limitation des usages de l'eau – Situation au 10 novembre 2015**

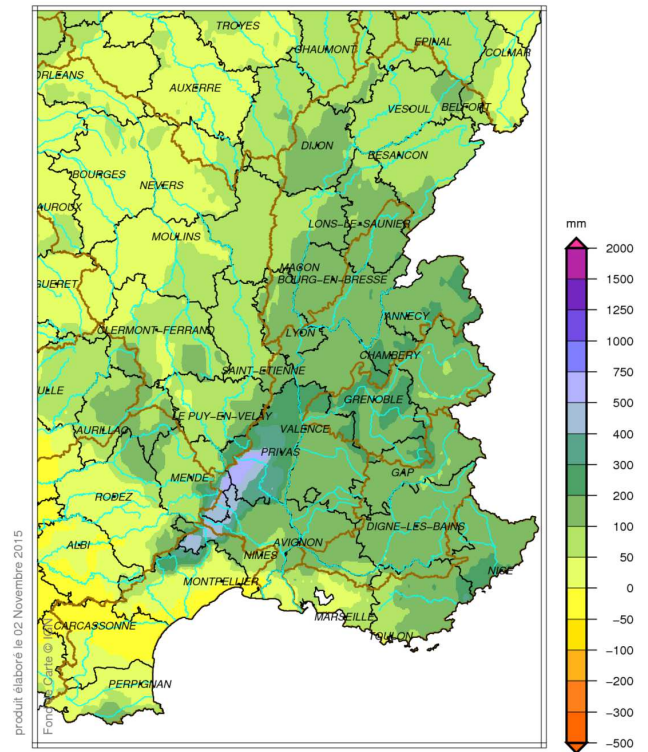
La levée des mesures de restriction des usages de l'eau est effective dans tous les départements exceptée en Côte d'Or où des mesures de crise sont en vigueur sur les bassins versants de la Tille, de la Vingeanne et de la Bièvre jusqu'au 30 novembre 2015.



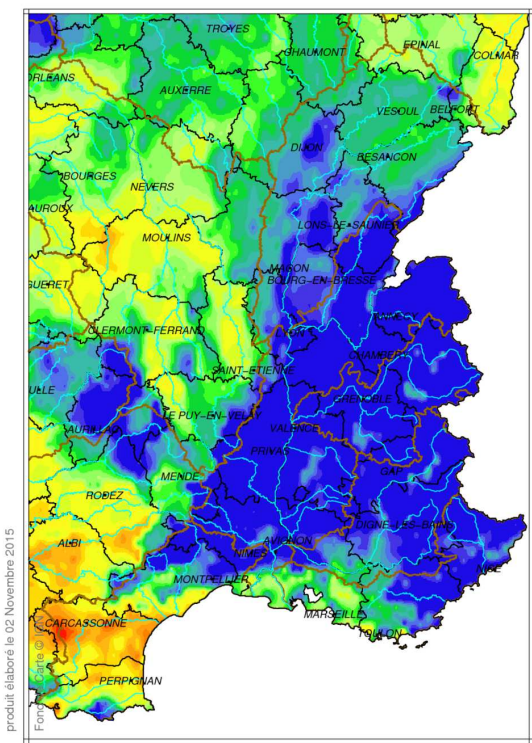
Bassin Rhône Méditerranée  
Rapport à la normale 1981/2010 du cumul de précipitations  
De Septembre à Octobre 2015



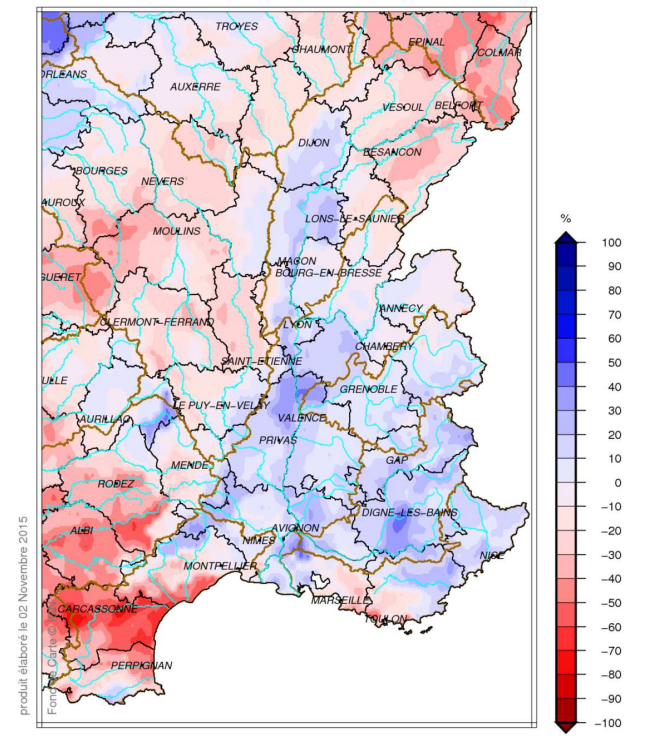
Bassin Rhône Méditerranée  
Cumul de pluies efficaces  
De Septembre à Octobre 2015



Bassin Rhône Méditerranée  
Indice d humidité des sols  
le 1 Novembre 2015



Bassin Rhône Méditerranée  
Ecart pondéré à la normale 1981/2010 de l indice d humidité des sols  
le 1 Novembre 2015

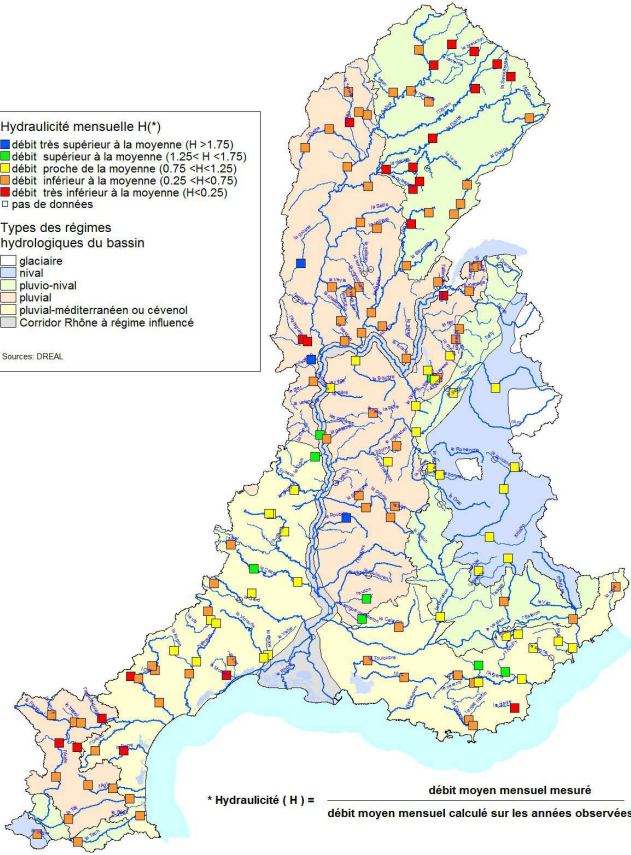


# Débits des cours d'eau



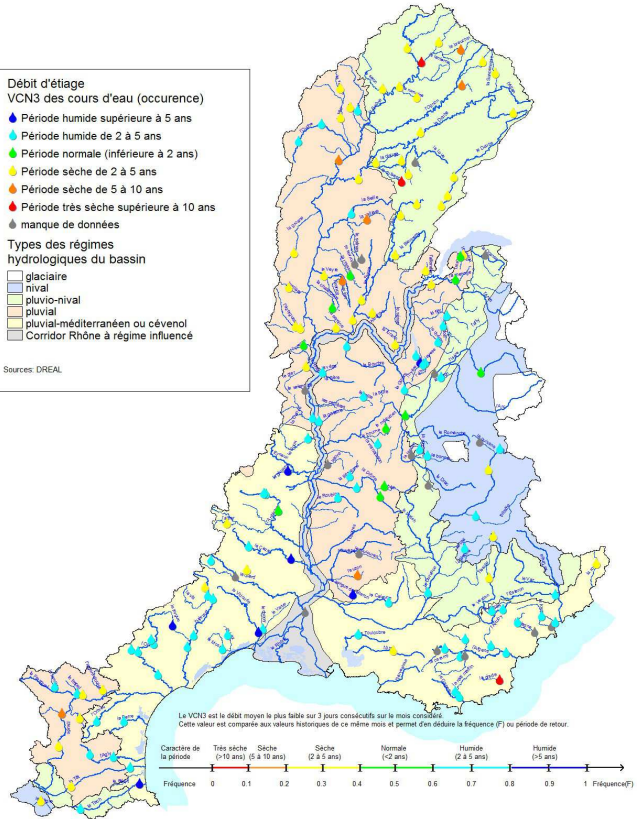
**Bassin Rhône-Méditerranée**  
Suivi hydrologique des principaux cours d'eau  
Hydraulicité mensuelle fin octobre 2015

- Hydraulicité mensuelle H(\*)**
- débit très supérieur à la moyenne (H > 1.75)
  - débit supérieur à la moyenne (1.25 < H < 1.75)
  - débit proche de la moyenne (0.75 < H < 1.25)
  - débit inférieur à la moyenne (0.25 < H < 0.75)
  - débit très inférieur à la moyenne (H < 0.25)
  - pas de données
- Types des régimes hydrologiques du bassin**
- glaciaire
  - nivale
  - pluvio-nivale
  - pluviale
  - pluvial-méditerranéenne ou cévenole
  - Corridor Rhône à régime influencé
- Sources: DREAL



**Bassin Rhône-Méditerranée**  
Suivi hydrologique des principaux cours d'eau  
Synthèse des écoulements à partir des débits minima sur 3 jours consécutifs en octobre 2015

- Débit d'étiage VCN3 des cours d'eau (occurrence)**
- Période humide supérieure à 5 ans
  - Période humide de 2 à 5 ans
  - Période normale (inférieure à 2 ans)
  - Période sèche de 2 à 5 ans
  - Période sèche de 5 à 10 ans
  - Période très sèche supérieure à 10 ans
  - manque de données
- Types des régimes hydrologiques du bassin**
- glaciaire
  - nivale
  - pluvio-nivale
  - pluviale
  - pluvial-méditerranéenne ou cévenole
  - Corridor Rhône à régime influencé
- Sources: DREAL

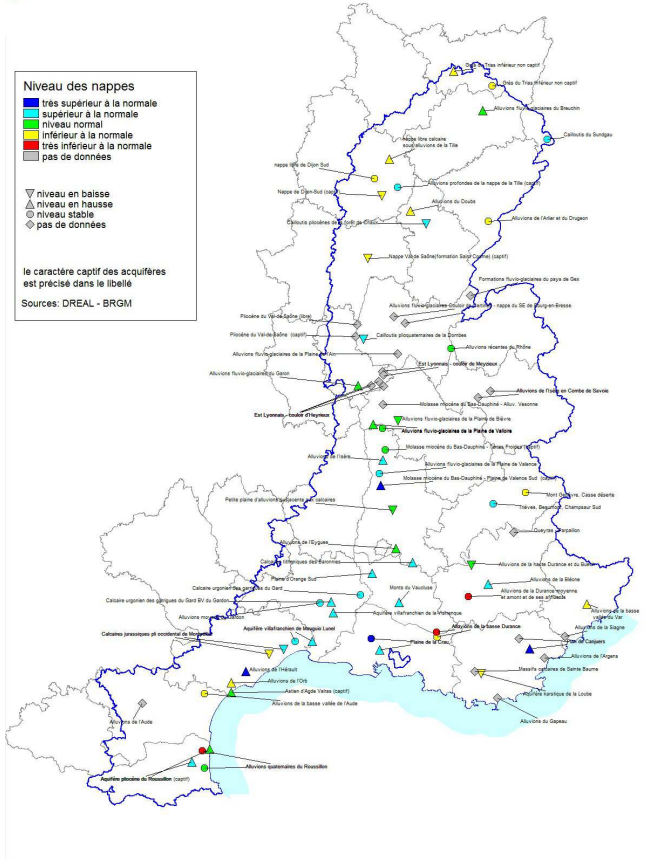


# Niveaux des eaux souterraines



**Bassin Rhône-Méditerranée**  
Situation des ressources en eaux souterraines fin Octobre 2015

- Niveau des nappes**
- très supérieur à la normale
  - supérieur à la normale
  - niveau normal
  - inférieur à la normale
  - très inférieur à la normale
  - pas de données
- ▽ niveau en baisse  
▲ niveau en hausse  
○ niveau stable  
◇ pas de données
- le caractère captif des aquifères est précisé dans le libellé
- Sources: DREAL - BRGM



# Remplissage des retenues



**Bassin Rhône-Méditerranée**  
Remplissage des retenues d'eau fin octobre 2015

- Remplissage des barrages**  
Taux de remplissage en %
- 75 à 100
  - 50 à 75
  - 25 à 50
  - 0 à 25

- Capacité (Volume utile maximum en millions de m<sup>3</sup>)**
- 1 < V < 10
  - 10 < V < 100
  - 100 < V < 1000
  - 1000 < V < 10000

- Barrages Alpes du nord à vocation uniquement hydroélectrique**
- remplissage supérieur au décennal
  - remplissage supérieur au quinquennal
  - remplissage supérieur à la normale
  - remplissage inférieur à la normale
  - remplissage inférieur au quinquennal
  - remplissage inférieur au décennal
- Source de données: DREAL - EDF

